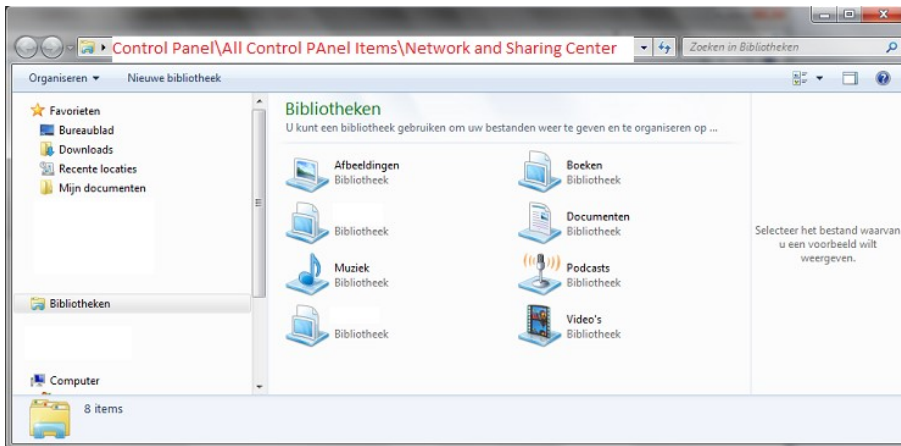


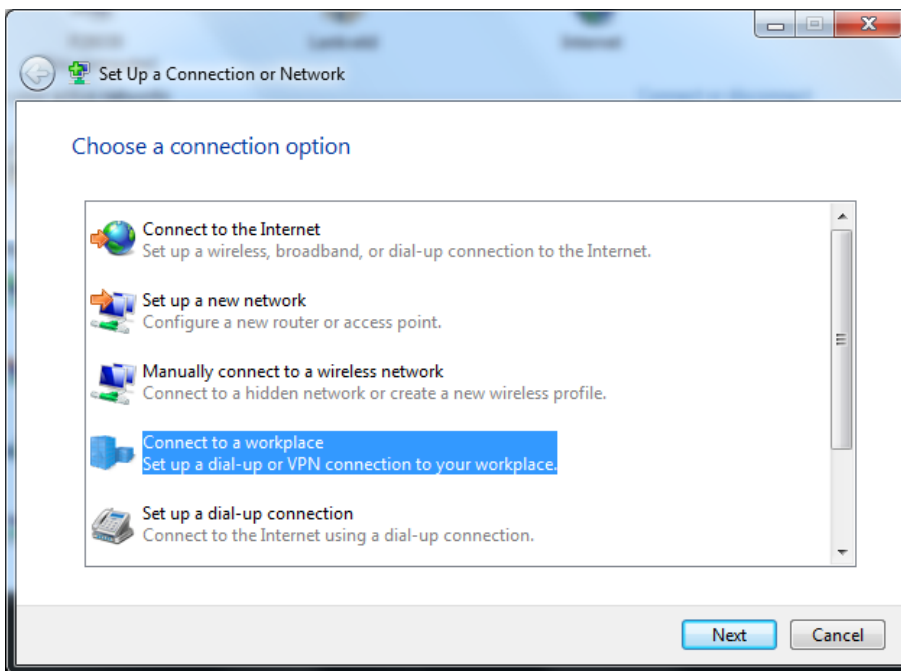
1 Handleiding voor het opzetten van een VPN verbinding met Windows 7

Klik op File Explorer 



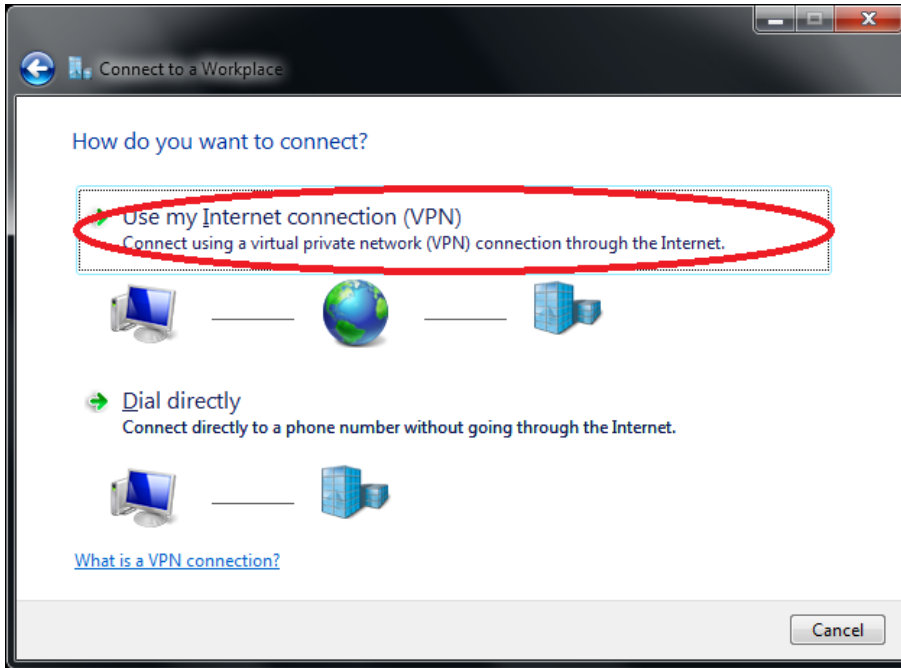
Vul in in de adresbalk: **'Control Panel\All Control Panel Items\Network and Sharing Center'**

Selecteer **'Set Up a new connection or network'**.

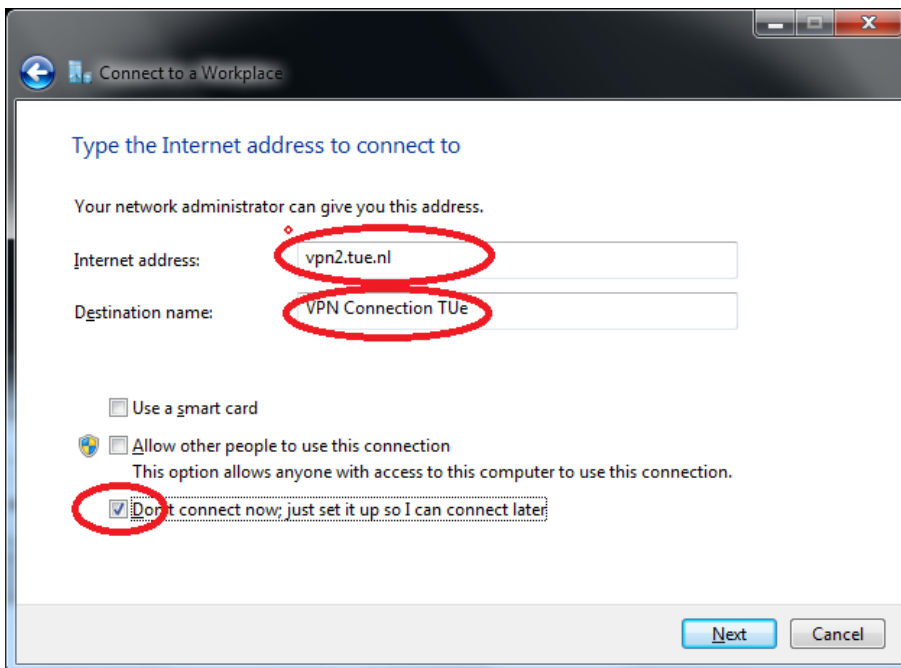


Selecteer **'Connect to a workplace'**,

2 Handleiding voor het opzetten van een VPN verbinding met Windows 7



Selecteer 'Use my internet connection (VPN)'.



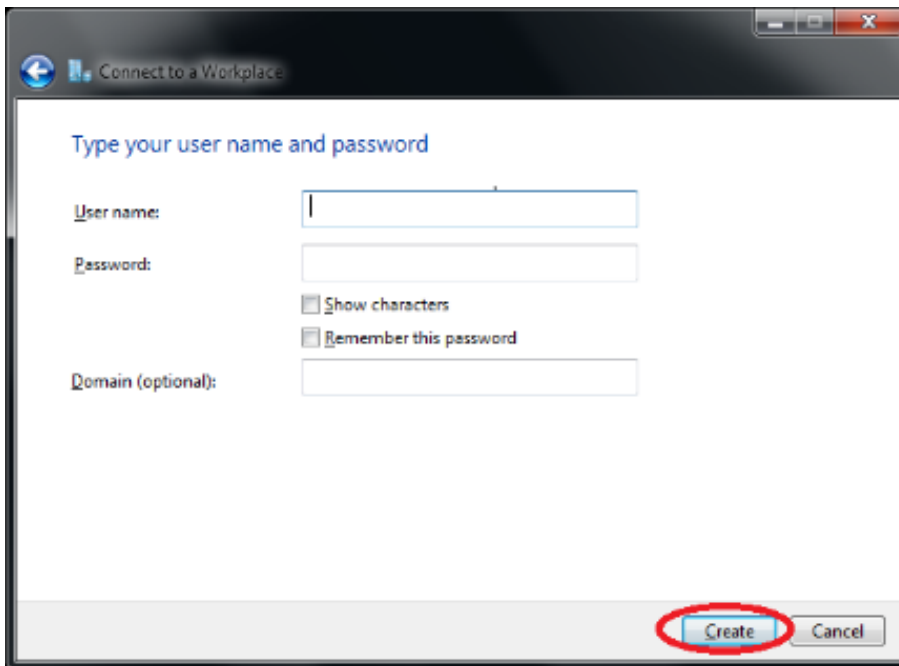
Vul in:

- Internet Address: vpn2.tue.nl;
- Destination Name: 'VPN Connection TUE'

Vink aan 'Don't connect now'

Klik 'Next'.

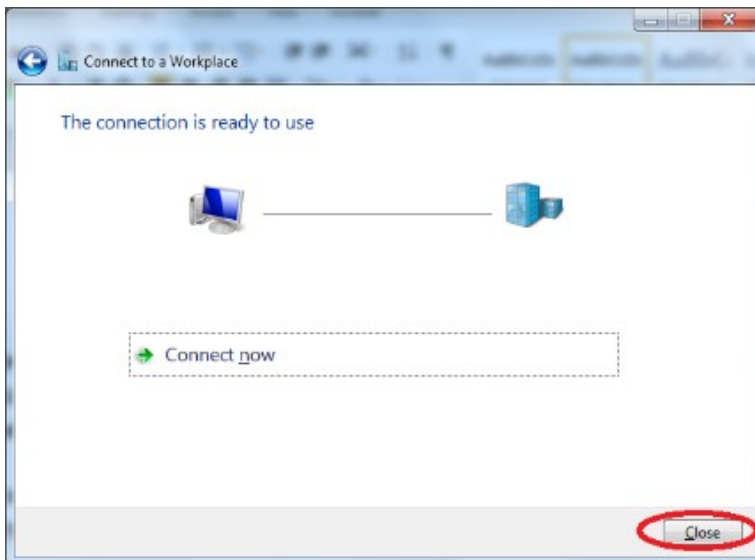
3 Handleiding voor het opzetten van een VPN verbinding met Windows 7



Vul in:

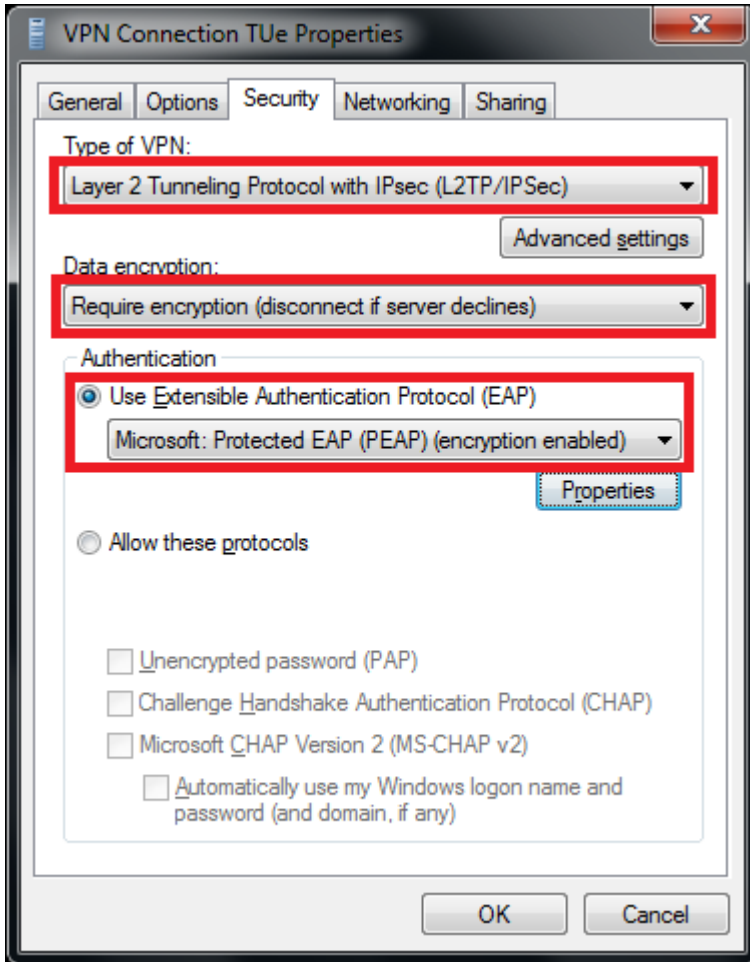
- Username: <TUE-account>
- Password: <TU/e password>
- Domain (optional) : **TUE**

Klik 'Create'.



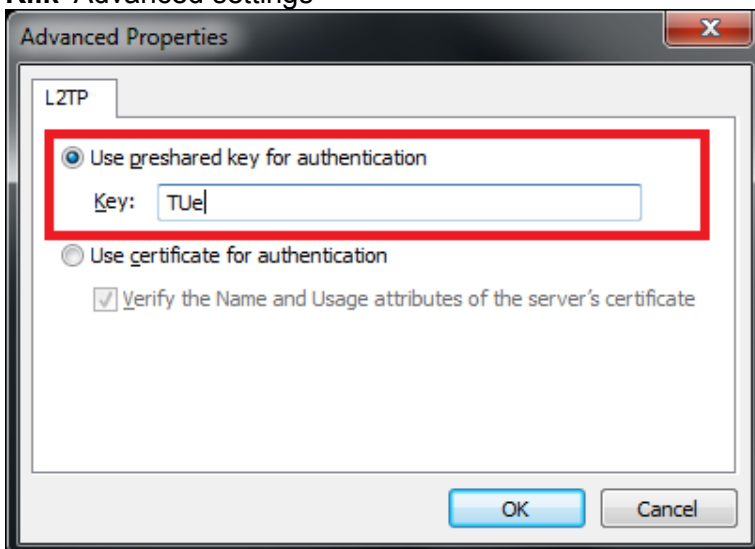
Klik bij het volgende venster op 'Close'

Ga terug naar het 'Network and Sharing center'
Klik in het linker menu op '**Change adapter settings**'.
Selecteer de VPN verbinding '**VPN Connection TUE**'
Klik op '**Properties**'.
Klik tabblad '**Security**'



Selecteer bij 'Type of VPN': '**Layer 2 tunneling Protocol with IPsec (L2TP/IPsec)**'
 Selecteer bij 'Data encryption': '**Require encryption (disconnect if server declines)**'
 Selecteer bij 'Authentication': '**Microsoft Protected EAP (PEAP) (encryption enabled)**'

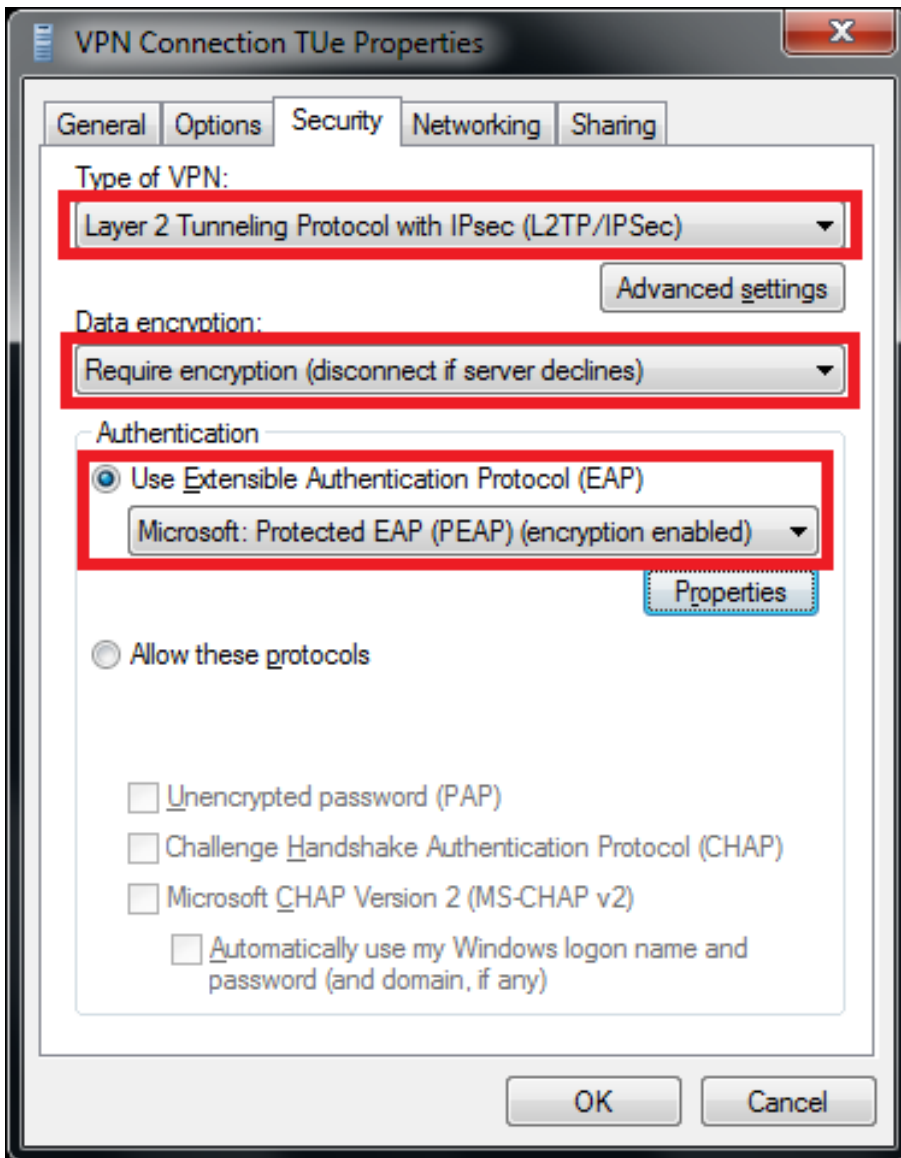
Blijf in dit scherm!
Klik 'Advanced settings'



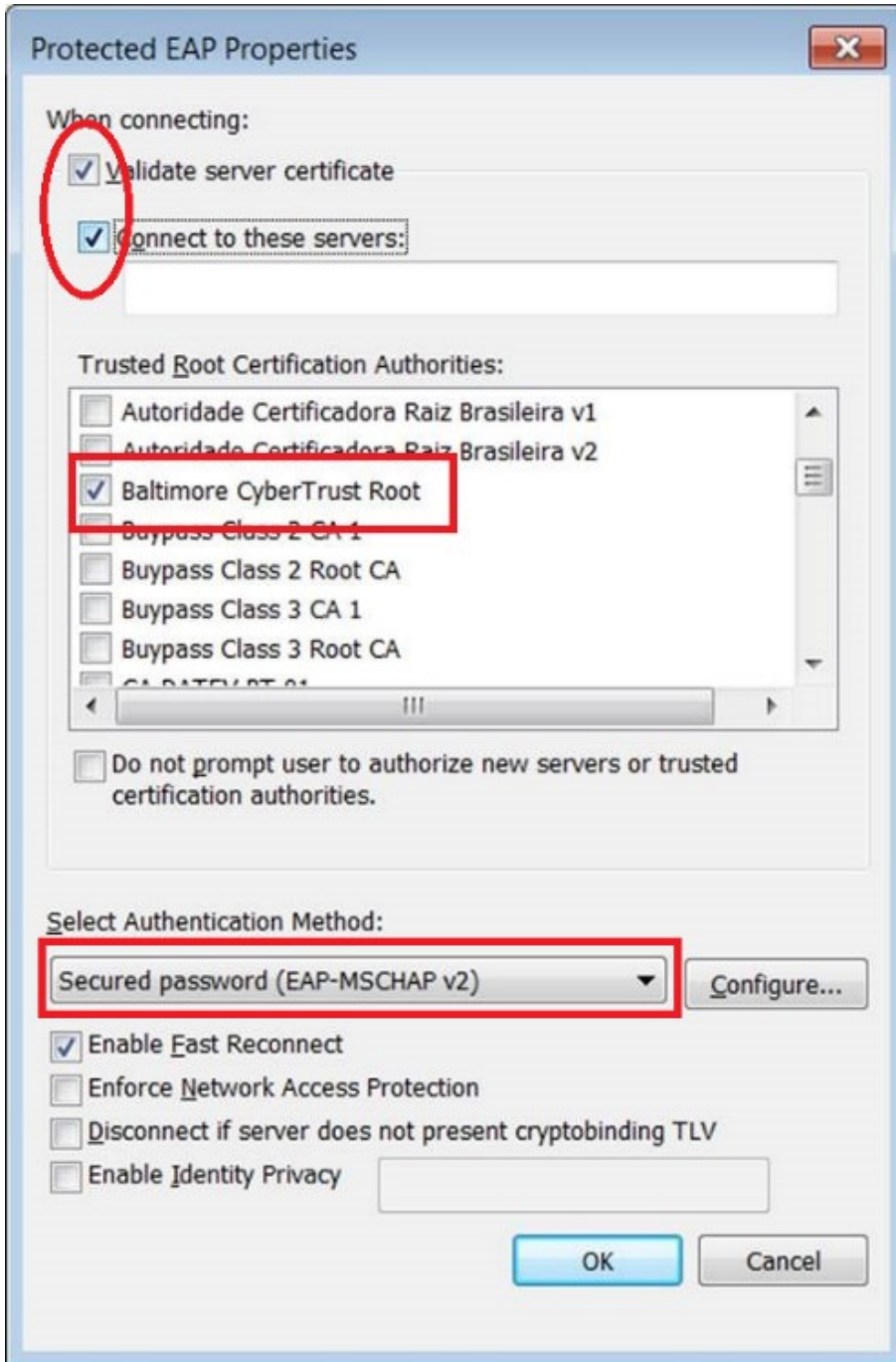
Vul in:

- Use preshared key for authentication: '**TUE**'

Klik 'OK'.



Klik 'Properties',



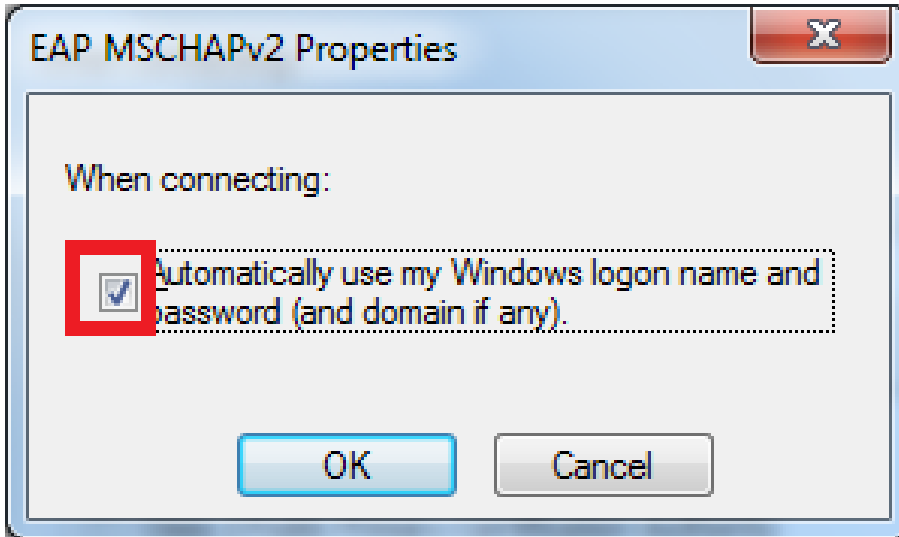
Vink aan bij 'When Connecting: 'Validate server certificate'

Vink aan 'Connect to these servers:'

Selecteer bij 'Trusted Root Certification Authorities: **'Baltimore CyberTrust Root'**

Selecteer bij 'Select Authentication Method: **'Secured password (EAP-MSCHAP v2)'**

Klik 'Configure'

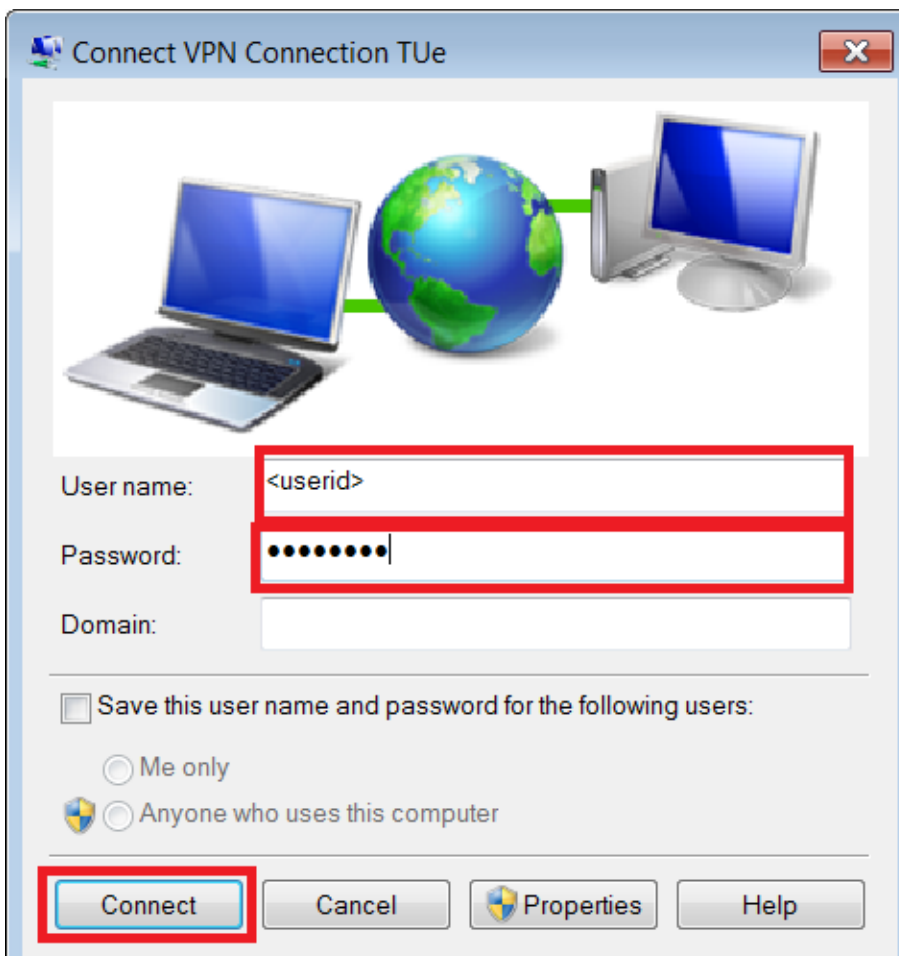


Kies of je wilt dat voor de VPN verbinding automatisch de windows usercode en password worden gebruikt. Dit werkt alleen als het systeem ook bekend is op het TU/e netwerk (Domein TUE)

1. **Zo ja, vink aan 'Automatically use my Windows logon name and password (and domain if any)'**
2. **Zo nee, vink uit 'Automatically use my Windows logon name and password (and domain if any)'**

Klik 'OK'.

Klik 'OK'.



**Indien bovenstaand scherm niet verschijnt,
Klik linksonder in de taakbalk**



Selecteer 'VPN Connection TUe'

Klik 'Connect'

Vul in:

- Userid;
- Password

Klik 'Connect'